

塩に強い!!

塩害対策専用塗料

ついに登場!

世界特許!

沿岸工場、排水設備に好適!

セラム・コート

made in Germany

**耐食性、耐摩耗性、耐衝撃性全てにおいて驚異的!!
とにかく強い! コストも従来品と変わりません!**

海岸、沿岸にある工場、構造物などで、従来悩みの種だった塩害対策用に開発された画期的な耐久性を持つ塗料です。

下塗りのプライマーを必要とせず、2回塗りを行う場合は同じ塗料を重ねます。

耐食性、耐摩耗性に優れ、排水、浄水処理設備の塗料としても最適です。

【主たる用途】

対象母材は選びません=鋼板、ステンレス、アルミニウム、チタン、FRP、プラスチック、コンクリート、コンポジットなど

- ・海岸、沿岸の工場の外装用塗料
- ・海岸、オフショア構造物
- ・船舶用塩害対策塗料
- ・砂による磨耗防止にも最適
- ・排水、浄水処理設備用腐食対策塗料
(硫化水素対策にも最適です)



デンマークの大陸棚に建設されている風力発電設備に使用されている35mのバイル80本に塗装された実例。塗料40,000ℓ以上を使用。

【性能比較】

セラム・コートと、一般的に耐食、耐摩耗塗料として普及しているガラスフレーク入りエポキシ塗料を比較します。但し塗装膜厚はセラム・コート500 μ 、ガラスフレーク入りエポキシは1000 μ としました。これは、実用面からセラム・コートの塗装膜厚が500 μ で十分なのに対し、ガラスフレーク入りエポキシの実用塗装膜厚が1000 μ 必要であるためです。

セラム・コートとガラスフレーク入りエポキシ塗料との性能比較

| | セラム・コート | ガラスフレーク入りエポキシ塗料 |
|--------------------------|--------------------|----------------------------------|
| 有効塗装膜厚 | 500 μ m (1回塗り) | 1000 μ m (500 \times 2回塗り) |
| 耐摩耗性ASTM D-4060 1000回テスト | 約10 μ m磨耗 | 約150 μ m磨耗 |
| 耐衝撃性ATSM D-2794テスト | 約11ジュール | 約3ジュール |
| 鋼板との接着性 | 約30Mpa | 約7Mpa |



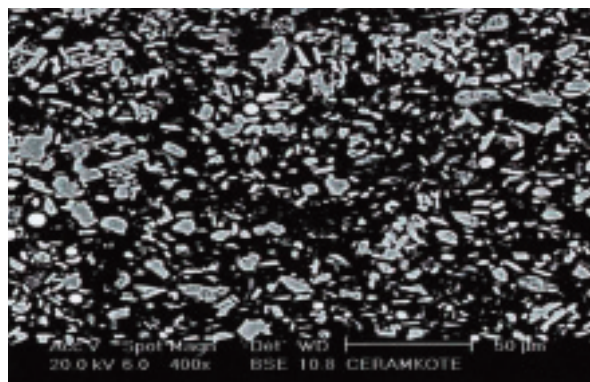
船のスクリューの芯に塗布した際の違い(6カ月)
青色=セラム・コート 白色=一般的塩害対策塗料
セラムには何ら変化がありませんが、従来の一般的な塩害対策塗料はサビがもれ出しています。

EVC ENVIRO VISION CO.,LTD.

エンバイロ・ビジョン株式会社

【セラム・コートの概要】

セラム社(独)が製造するセラム・コートは微粒のセラミックス粉をエポキシ樹脂で繋いだ特殊防食塗料です(世界特許)。特殊形状セラミックスを高い混合比率で配合していることが大きな特徴です。右図は、セラム・コート塗装膜の断面顕微鏡写真です。特殊形状セラミックスの粒子が複雑に絡み合い、迷路状になっていることがわかります。この迷路状のセラミックス格子が、水分、塩分、薬液等の母材表面への侵入を完全シャット・アウトします。トップコートには従来通り、ポリウレタン塗料を別途塗布します。



顕微鏡写真(断面)

【セラム・コートの特長】

塗装膜の性能

- ・母材との接着力が極めて高い(表頁・比較表参照)
- ・極めて高い耐摩耗性(表頁・比較表参照)
- ・高い弾力性(ASTM-D522で証明済=右写真参照)
- ・極めて低い水分透過性(顕微鏡写真参照)

経済性

- ・下塗りのプライマーが不要なため作業代を節約できます。
- ・市販の塗装機で塗布できます(エアレス、ハケ、ローラー等で施工します)
- ・寿命がとにかく長い、とにかく塩に強い
- ・部分的な補修塗装にも対応します(STP-EP)
- ・価格も従来品と変わりません



高い弾力性(ASTM-D522で証明)



セラム・コート54S

セラム・コートSTP-EP

なぜ塩に強いのか?

まずは迷路状のセラミック格子(写真参照)が、水分、塩分、薬液等の浸入を防ぎます。さらにはセラム・コートの接着強度は30Mpa(型式による)です。これは一般的なガラスフレーク入りエポキシ塗料(7Mpa)の4倍以上の強さです。一般的に浸透圧と接着強度のバランスが塗料の剥離の原因とされており、海水の成分での浸透圧はNaCl=14.3Mpa、FeCl=24.1Mpa、CaCl2=25.3Mpaであることから接着強度30Mpa以上を誇るセラム・コートは、これらの値を凌ぐため、他を圧倒して塩に強いのです。

製品ラインアップ

| 型式 | 用途 | 溶剤含有率 | 推奨膜厚 | 下地処理 | 特長 | 最小ロット |
|--------|-----|-------|--------|---------|------------------------|--------------|
| 54S | 外装用 | 20% | 150μ/回 | ブラスト | 新設外装向け定番 | 22.1kg/1セット |
| CN200 | 内装用 | 0% | 600μ/回 | ブラスト | 内装向き、排水処理槽など硫化水素対策にも最適 | 16.5kg/1セット |
| STP EP | 補修用 | 0% | 150μ/回 | サンダーケレン | 亜鉛メッキにも対応 | 19.98kg/1セット |

母材の地肌 directly 塗ることがセラム・コートの性能を最も発揮するうえで重要です。また補修用STPは、亜鉛メッキや生きた塗装面であればその上から塗布することも可能です。但し、従来塗装の接着強度が弱い分、性能が落ちることはご了承ください。また上記以外にも耐熱性塗料(500℃まで対応!)、断熱性塗料(表面温度を1/2に低減!)、耐摩耗床材塗料など様々なタイプを用意しています。

本製品の仕様は予告なく変更する場合があります。

発売元



エンバイロ・ビジョン株式会社

〒170-0013 東京都豊島区東池袋1-20-2 池袋ホワイトハウスビル
TEL.03-6914-5650 FAX.03-3984-9810
E-mail:info@enviro-vision.jp URL:http://envirovision.jp